

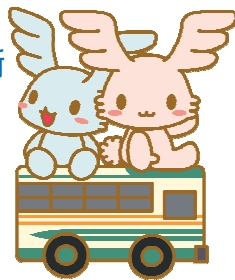
立33 立川駅北口～小平営業所～東大和市駅 新路線のお知らせ

日頃、西武バスをご利用いただきましてありがとうございます。

2016年10月16日(日)より、立33 立川駅北口～小平営業所～東大和市駅線を運行開始いたします。小平営業所・上宿地域から駅へのアクセスが便利になります！
また、立川営業所管内では下記の各系統にて**ダイヤ改正**ならびに**東大和市駅（ロータリー内）バスのりば変更**を行います。
ご利用の際にはお間違いのないよう、ご注意ください。

系統番号	運 行 区 間	変更内容
立33	立川駅北口～小平営業所～東大和市駅	系統新設
立35	立川駅北口～東大和市駅・奈良橋～東村山駅西口	運行回数変更
東大和35	東大和市駅～奈良橋～東村山駅西口	運行回数変更
立35-1	西武バス立川営業所～東大和市駅・奈良橋～東村山駅西口	運行回数変更
立37	立川駅北口～東大和市駅・奈良橋～イオンモール	運行回数変更
東大和37	東大和市駅～奈良橋～イオンモール	運行回数変更
立39	立川駅北口～東大和市駅・南街入口～南 街	運行回数変更
立45	立川駅北口～東大和市駅・南街入口～芝中団地	経路変更(南街経由)
	西武バス立川営業所～東大和市駅・南街入口～南 街	系統廃止
	西武バス立川営業所～東大和市駅・新街道～南 街	運行回数変更
	立川駅北口→中島町→東大和市駅	系統廃止(深夜バスのみ運行)
	都立薬用植物園前→中島町→立川駅北口	運行回数変更
立41	立川駅北口～西武バス立川営業所	運行回数変更

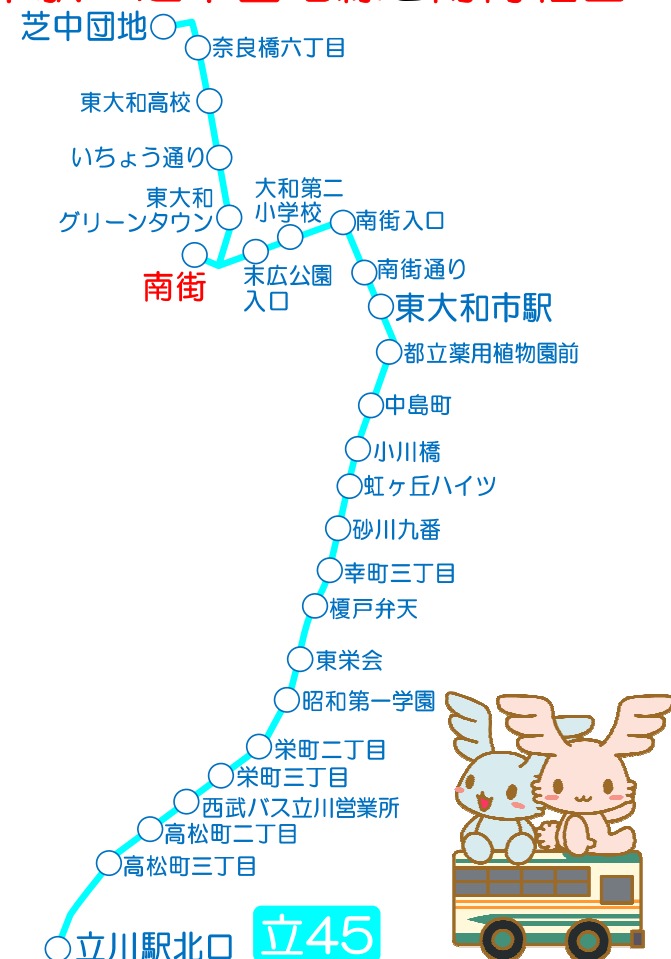
東大和市駅 のりば変更	①番: 東村山駅西口行き、イオンモール行き	②番: 南街行き、芝中団地行き
	③番: 久米川駅行き	④番: 立33 小平営業所経由立川駅北口行き



立45 立川駅北口～芝中団地線 経路変更のお知らせ

日頃、西武バスをご利用いただきましてありがとうございます。

2016年10月16日(日)より、**立45 立川駅北口～東大和市駅～芝中団地線**を**南街経由**に**経路変更**いたします。(※西武バス立川営業所～芝中団地線は南街を通りません)
 また、立川営業所管内では下記の各系統にて**ダイヤ改正**ならびに**東大和市駅(ロータリー内)バスのりば変更**を行います。
 ご利用の際にはお間違いのないよう、ご注意ください。



系統番号	運 行 区 間	変更内容
立33	立川駅北口～小平営業所～東大和市駅	系統新設
立35	立川駅北口～東大和市駅・奈良橋～東村山駅西口	運行回数変更
東大和35	東大和市駅～奈良橋～東村山駅西口	運行回数変更
立35-1	西武バス立川営業所～東大和市駅・奈良橋～東村山駅西口	運行回数変更
立37	立川駅北口～東大和市駅・奈良橋～イオンモール	運行回数変更
東大和37	東大和市駅～奈良橋～イオンモール	運行回数変更
立39	立川駅北口～東大和市駅・南街入口～南街	運行回数変更
立45	立川駅北口～東大和市駅・南街入口～芝中団地	経路変更(南街経由)
	西武バス立川営業所～東大和市駅・南街入口～南街	系統廃止
	西武バス立川営業所～東大和市駅・新街道～南街	運行回数変更
	立川駅北口→中島町→東大和市駅	系統廃止(深夜バスのみ運行)
	都立薬用植物園前→中島町→立川駅北口	運行回数変更
立41	立川駅北口～西武バス立川営業所	運行回数変更
東大和市駅 のりば変更	①番: 東村山駅西口行き、イオンモール行き	②番: 南街行き、芝中団地行き
	③番: 久米川駅行き	④番: 立33 小平営業所経由立川駅北口行き

東大和市駅バスのりば変更のお知らせ

日頃、西武バスをご利用いただきましてありがとうございます。

2016年10月16日(日)より、東大和市駅(ロータリー内)バスのりば変更を行います。
ご利用の際にはお間違いのないよう、ご注意ください。



※方面別ののりばを変更いたします。

10月16日より、東大和市駅ロータリーから立川駅北口行きのバスを運行いたします。東大和市駅前から“らくらく”アクセス! どうぞご利用ください。

のりば	系統番号	行先(経由地)
① 奈良橋方面	立35 立35-1 東大和35	東村山駅西口(奈良橋)
	立37 立37-1 東大和37	イオンモール(奈良橋)
	都営バス 梅70	青梅車庫前、大和操車所
② 南街方面	立39 深夜	南街(南街入口)
		南街(新街道)
	立45	芝中団地(南街入口・南街)
	東大和市ちよこバス 往復ルート	東大和市役所方面
③	立34 久84	久米川駅
④	立33	立川駅北口(小平営業所)
A 南街・奈良橋方面から		立川駅北口(中島町)
		西武バス立川営業所
B 久米川駅から		立川駅北口(中島町)
		小平営業所