

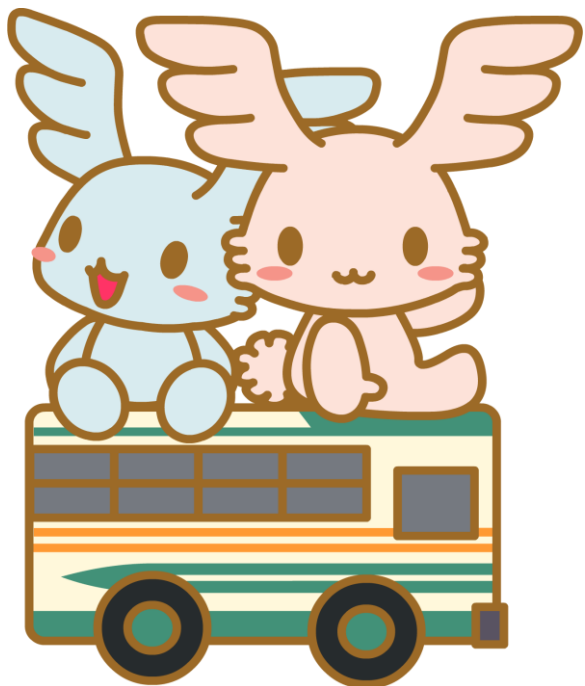


冬休み こども運賃【現金】50円のお知らせ



日頃、西武バスをご利用いただきましてありがとうございます。

2016年12月23日(金)～2017年1月9日(月)の間、「こども運賃50円」を実施いたします。
 期間中、西武バスの一般路線バス（※一部路線除く）にご乗車の小学生（幼児の単独乗車含む）のお客さまは、**1乗車 現金50円**となります。ご家族・お友だちとのお出かけには、西武バスをご利用ください。



西武バス(一般路線バス)では、2016年12月30日は日祝日ダイヤ、2016年12月31日～2017年1月3日は特別ダイヤで運行いたしますので、ご注意ください。

● 注意事項 ●

・お支払いは現金に限ります。

※ICカード(PASMO・Suica)の場合、通常運賃のお支払いとなります。運賃をお支払いの際、運転士に「こども50円」の旨、お申出ください。お申出いただかない場合、運賃箱の設定が出来ない場合がございます。

◆ 対象外路線 ◆

- ・高速乗合バス、空港連絡バス、深夜急行バス、深夜バス
- ・コミュニティバス（※東村山市グリーンバスでは「こども運賃50円」実施）
- ・立川駅南口～三井アウトレットパーク
- ・川越駅西口～三井アウトレットパーク
- ・西武観光バス（秩父地区）、西武高原バス（軽井沢・草津地区）

大人もオトクにバス乗継旅ならIC一日乗車券「1DayPass」がオトク

- ・おとな620円、こども310円（こども1DayPassは小児PASMO・Suicaが必要です）
- ・お手持ちのPASMO・Suicaで西武バス全線（※一部路線除く）一日乗り放題ご利用日、最初のバスで運転士に「1DayPass購入」をお申出いただき、1DayPassをご購入ください。